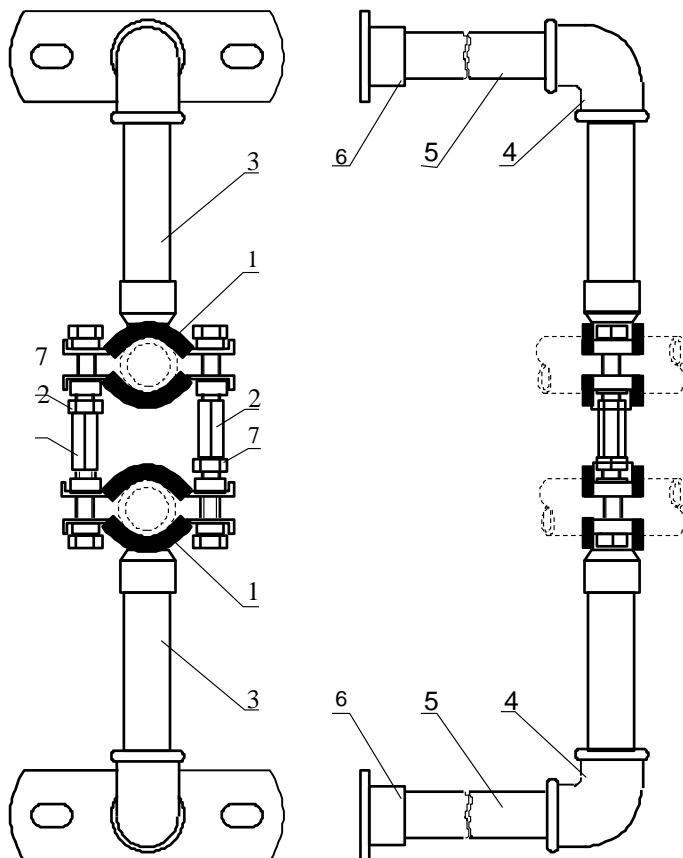


Fixační úchyty - návod na montáž

Typ:
F-RCLAMP/20-25 F-RCLAMP2/32
F-RCLAMP2/40 F-RCLAMP2/50
F-RCLAMP2/63



KUSOVNÍK

- 2 ks - trubní spona s gumovou vložkou (č. 1)
- 2 ks - distanční vložka M 8x25 (č. 2)
- 2 ks - nátrubek se závitem 1/2", pozink., L=100 mm (č. 3)
- 2 ks - koleno 1/2", pozink. (č. 4)
- 2 ks - trubní nástavec se závitem 1/2", pozink., L=150 mm (č. 5)
- 2 ks - základová deska "A", pozink. (č. 6)
- pouze u FV-FIXSCH 2/50:**
- 2 ks - matice M8, pozink. (č. 7)

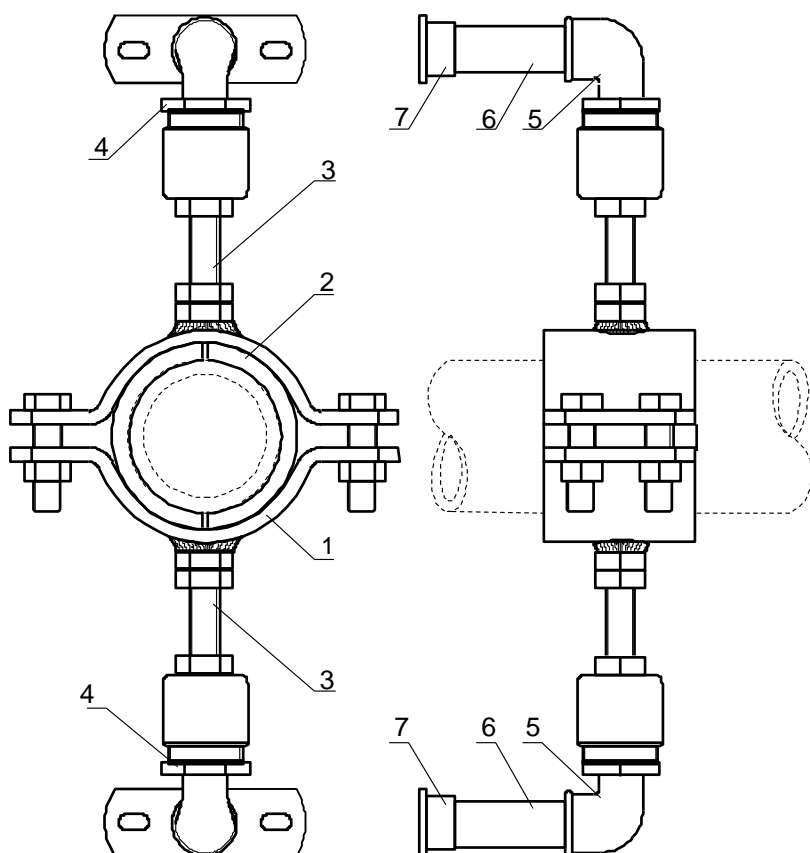
Návod:

Demontujte upínací šrouby trubních spon a otočte o 180° (šroub musí ležet závitem k připojení) a opět je zkompletujte. **Trubku pro médium v oblasti upnutí pečlivě vyčistit přípravkem Tangit Kunststoffreiniger!** První trubní sponu nasuňte na jednu ze dvou trubek pro médium a pevně utáhněte upínací šrouby. Našroubujte šestihrannou matici na upínací šroub (pouze u F-RCLAMP2/50). Našroubujte distanční vložku na upínací šroub. Nasuňte druhou trubní sponu na trubku s médiem. Našroubujte druhou šestihrannou matici na opačnou stranu na upínací šrouby druhé trubní spony ((pouze u pouze u F-RCLAMP2/50). Upínací šrouby uložte do šestihranných distančních vložek. Pevně utáhněte upínací šrouby (tyto šrouby jsou v distančních vložkách). Distanční vložky zajistěte maticemi (pouze u F-RCLAMP2/50). Trubní nástavce (č. 3) natočte do závitů. Kolena našroubujte na trubní nástavce. Trubní nástavec (č. 5) našroubujte do kolena (2x). Následně natočte základovou desku na nátrubek se závitem. Základové desky uktvete tak, aby byly zachyceny níže uvedené max. dilatační síly:

Typ:	Max. dilatační síla pro trubku s médiem
F-RCLAMP2/25	340N
F-RCLAMP2/32	560N
F-RCLAMP2/40	860N
F-RCLAMP2/50	1 340N
F-RCLAMP2/63	2 130N

Fixační úchyty - návod na montáž

Typ:
F-RCLAMP63 F-RCLAMP75
F-RCLAMP90 F-RCLAMP110



KUSOVNÍK

- 2 ks - trubní spona s gumovou vložkou (č. 1)
- 1 ks - set půlených vložek z polybutenu (č. 2)
- 2 ks - adaptér M20 x 5/4 (č. 3)
- 2 ks - redukce 5/4" AG x 3/4" IG, pozink. (č. 4)
- 2 ks - koleno 3/4" AG x 3/4" IG, pozink. (č. 5)
- 2 ks - trubní nástavec se závitem 3/4",
pozink., L=100 mm (č. 6)
- 2 ks - základová deska 3/4", pozink. (č. 7)

Návod:

Zbavte nožem vnitřní hrany otřepů u půlených vložek z polybutenu (č. 2). **Půlené vložky z polybutenu v oblasti upínání pečlivě vyčistěte přípravkem Tangit Kunststoffreiniger!**

Set půlených vložek z polybutenu (pol. 2) se svisle umístěnými dělicími rovinami uložte do trubní spony (č. 1) a nasuňte na trubku s médiem. Pevně utáhněte upínací šrouby trubní spony (č. 2) ~25Nm. Našroubujte adaptér (č. 3) do přípojovacího závitu trubní spony a zajistěte na obou stranách maticemi. Našroubujte redukce (č. 4) do adaptéru. Kolena (č. 5) našroubujte do redukcí. Trubní nástavec (č. 6) našroubujte do kolena. Základové desky (č. 7) našroubovat na trubní nástavec. Základové desky ukotvěte tak, aby byly zachyceny níže uvedené dilatační síly trubky s médiem:

Typ:
F-RCLAMP63
F-RCLAMP75
F-RCLAMP90
F-RCLAMP110

Max. dilatační síla pro trubku s médiem
2 130N
3 020N
4 310N
6 430N