



Světová novinka

FLEXALEN HT SOLAR LIGHT™



*S novou izolací ThermaSmart HT –
šetrněji k životnímu prostředí*



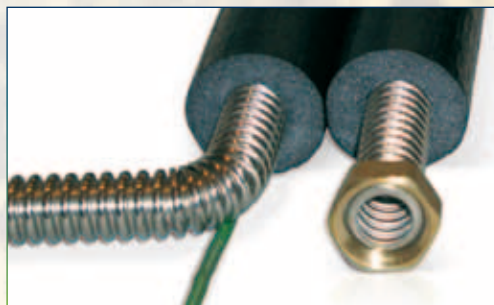
taking care of energy and environment

Flexalen HT Solar Light

Přeizolované dvojité potrubí pro spojení solárního panelu s bojlerem

Přednosti

- Šetří čas a nabízí robustní systém spojení
- Nová, vysokým teplotám odolná polyolefinová izolační pěna ThermaSmart HT, speciálně vyvinutá pro solární aplikace
- Tepelná odolnost až do +150 °C, krátkodobě až do +170 °C
- Vynikající hodnoty izolace, s tepelnou vodivostí pouze 0,042 W/mK při 40 °C
- Ochranná polyolefinová folie s prokazatelnou ochranou proti UV záření
- Velmi ohebné nerezové korugované trubky, minimální radius ohybu
- Dvojice potrubí je bodově spojena tmelem, jednoduché oddělení bez nebezpečí poškození ochranné folie
- Možnost pokládky i ve špatně přístupných místech
- Speciální nabídka svěrných spojek kov - kov

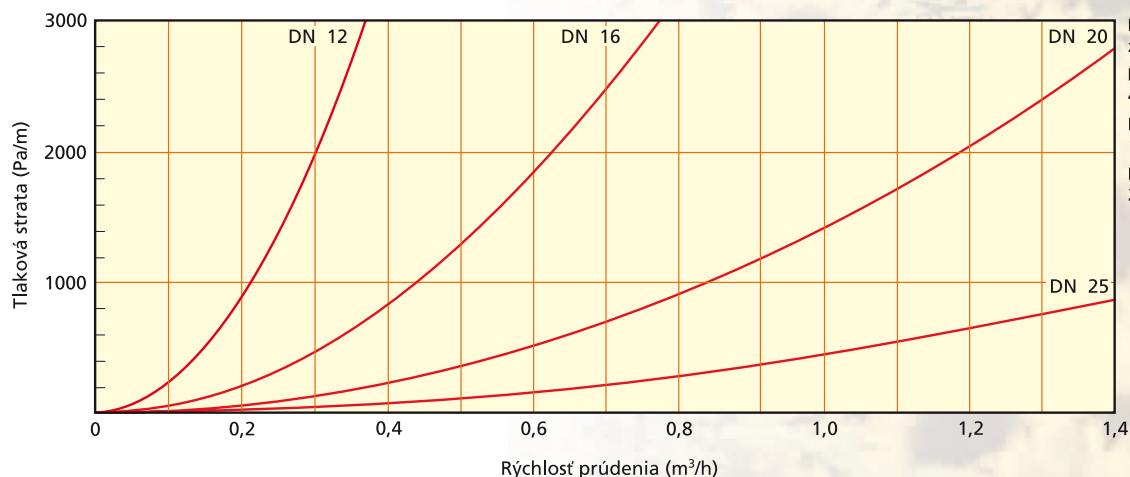


Flexalen HT Solar Light – korugované trubky z nerez oceli – Technická data

Materiál korugovaných trubek z nerez oceli VA: 1.4404 / AISI 316L

Trubka DN	Vnější Da (mm)	Vnitřní Di (mm)	Tolerance Da, Di (mm)	Min. pevný radius ohybu (cm)	Maximální provozní tlak při 20 °C (bar)	Obsah media v trubce (l/m)	Hmotnost trubky (kg/m)
12	16,5	12,5	+/- 0,4	2,0	21	0,127	0,086
16	21,4	16,3	+/- 0,4	2,5	16	0,273	0,145
20	26,7	20,5	+/- 0,4	3,0	10	0,430	0,195
25	31,8	25,4	+/- 0,4	3,5	10	0,633	0,255

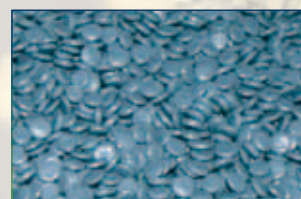
Tlakové ztráty korugované trubky z nerez oceli



Medium:
zmes glycol – voda 40 : 60
Prevádzková teplota:
40° C
Hustota:
1027 kg/m³
Kinetická viskozita:
2,6*10⁻⁶ m²/s

Polyolefin – materiál šetrný k životnímu prostředí

Izolace ThermaSmart HT a ochranná folie jsou vyrobeny z polyolefinové hmoty. Tyto materiály, šetrné k životnímu prostředí mohou být jednoduše recyklovány, jsou vyráběny s minimálními nároky na energii a v případě hoření neuvolňují žádné jedovaté plyny.



■ ThermaSmart HT izolace potrubí – technická data

Popis:	ThermaSmart HT je dvojitá izolace s koextrudovanou polyolefinovou folií spojující potrubí lepidlem
Materiál izolace:	Recyklovatelná polyolefinová pěna odolná vysokým teplotám
Teplotní rozsah použití	-40 °C až +150 °C trvale, max. +175 °C (1 min.)
Tepelná vodivost λ dle DIN 52613:	při průměrné teplotě 0 °C - 0,038 W/mK při průměrné teplotě 40 °C - 0,042 W/mK
Tloušťka izolace:	13 mm
Požární odolnost:	skupina B2 dle DIN 4102
Hmotnost:	< 50 kg/m ³



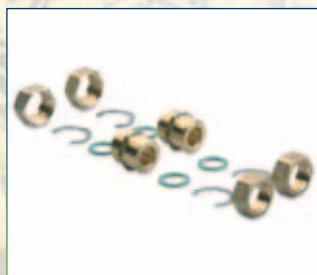
■ Flexalen HT Solar Light – produktová řada (délky)

	10 m návin (v kartonovém boxu) ¹	15 m návin (v kartonovém boxu) ¹	20 m návin (v kartonovém boxu) ¹	25 m návin (v kartonovém boxu) ¹
	Kód výrobku	Kód výrobku	Kód výrobku	Kód výrobku
DN 12*		SL13HDN2x12-15		SL13HDN2x12-25
DN 16*	SL13HDN2x16-10	SL13HDN2x16-15	SL13HDN2x16-20	SL13HDN2x16-25
DN 20*	SL13HDN2x20-10	SL13HDN2x20-15	SL13HDN2x20-20	SL13HDN2x20-25
DN 25*		SL13HDN2x25-15		SL13HDN2x25-25

¹⁾ včetně sady Solar Light fitinků

^{*}) objednat lze i jednotlivé potrubí

■ Příslušenství



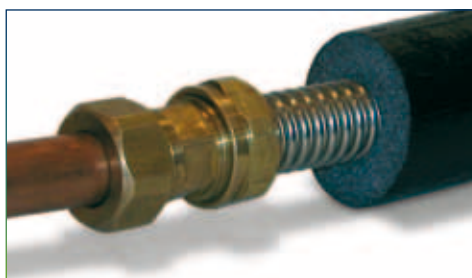
Solar Light sada fitinků		Solar Light oválné přichytky		Samolepící páska Solar Light		Solar Light nástroje	
obsahuje: 4 x převlečná matice 4 x těsnící kroužek 4 x kroužek 2 x dvojitá vsuvka		obsahuje: 4 x pozinkovaná oválná přichytka 4 x šroub M8 x 80 4 x hmoždinka S10		PVC lepicí páska 50 mm x 10 m k opravám ochranné folie Solar Light černá barva		Souprava obsahuje nosič a univerzální svorku-čelisti pro snadnou montáž fitinků Solar Light	
Nosič	Kód výrobku	Nosič	Kód výrobku	Nosič	Kód výrobku	Nosič	Kód výrobku
					SL-TAPE-10M		T-SOLAR-C
DN 12	SLFITSET-DN2x12	DN 12	SL13-OC-DN2x12			DN 12	T-SOLAR-GD12
DN 16	SLFITSET-DN2x16	DN 16	SL13-OC-DN2x16			DN 16	T-SOLAR-GD16
DN 20	SLFITSET-DN2x20	DN 20	SL13-OC-DN2x20			DN 20	T-SOLAR-GD20
DN 25	SLFITSET-DN2x25	DN 25	SL13-OC-DN2x25			DN 25	T-SOLAR-GD25

SolarLight rychlospojky

Jako alternativu k sadě fitinků dodávaných v kartonu nabízí Thermaflex pro spojování kovových potrubí v dimenzích DN16 a DN20 svěrné mosazné rychlospojky.

Přednosti

- Rychlospojky umožňují rychlou montáž a demontáž bez potřeby speciálního nářadí
- Trvalé těsnění je zajištěno sevřením kovových prvků s vyloučením nekovových těsnících kroužků
- Rychlospojky jsou jištěny proti povolení
- Materiál: zinkovaná mosaz CW602, s vysokou životností
- Vhodné do tlaku 10 bar a teploty +200 °C
- Použitelné pro všechny běžné varianty spojení
- Dodávány v balení po 2 kusech



Solar Light quick – spojení nerezové trubky s měděnou

	Solar Light quick – spojka/ přechod s vnějším závitem		Solar Light quick – spojka/ přechod s vnitřním závitem		Solar Light quick – rychlospojka pro měděné trubky		Solar Light quick – rychlospojka pro korugované trubky z nerez oceli	
Od	Do	Kód výrobku	Do	Kód výrobku	Do	Kód výrobku	Do	Kód výrobku
DN 16	½"	SLC-DN16-MT1/2	½"	SLC-DN16-FT1/2	CU 15mm	SLC-DN16-CU15	DN 16	SLC-DN16-DN16
	¾"	SLC-DN16-MT3/4	¾"	SLC-DN16-FT3/4	CU 18mm	SLC-DN16-CU18		
DN 20	¾"	SLC-DN20-MT3/4	¾"	SLC-DN20-FT3/4	CU 18mm	SLC-DN20-CU18	DN 20	SLC-DN20-DN20
	1"	SLC-DN20-MT1	1"	SLC-DN20-FT1	CU 22mm	SLC-DN20-CU22		

Solární energie chrání životní prostředí

Společnost Thermaflex deklaruje ochranu životního prostředí jako svůj firemní cíl. Proto pro solární potrubí vyvinula řešení střížená "na míru". Předizolovaný potrubní systém Flexalen HT Solar Light dopravuje velmi cennou, bez vzniku CO₂, a proto k životnímu prostředí šetrnou energii ze slunce s minimalizovanými tepelnými ztrátami na trase od solárního panelu k boileru.

Za ochranu životního prostředí.

AUSTRIA

THERMAFLEX-FLEXALEN
Rohr- und Isoliersysteme GmbH
Siebenhirtenstraße 17, 1230 Wien

Tel.: +43.1.523 26 25.0
Fax: +43.1.523 26 25.24
E-Mail: t.support@thermaflex.at
www.thermaflex.at

VÝHRADNÍ ZASTOUPENÍ PRO ČESKOU REPUBLIKU:

Pipelife SaniTop s.r.o.
Náměstí 105
26753 Žebrák, okr. Beroun

Tel.: +420.311.537 437
Fax: +420.311.533 138
E-Mail: office@flexalen-sudik.cz,
roman.novak@flexalen-sudik.cz
www.flexalen-sudik.cz

